

ใบอนุญาตเลขที่ 41/00335

TEAW  WWW.หอการค้าไทย15.COM
SANOOK TOUR
AND TRAVEL

เที่ยวสนุกทัวร์แอนด์แตรเวล



@teawsanooktour



เที่ยวสนุกทัวร์แอนด์แตรเวล



085-3840228

โปรโมชั่น เบตง
1 มี.ค.-31 ต.ค. 2565

2,488 ฿

รหัส TSN-BT03

จากปกติ 2,999฿



จุดชมวิวกุเวต, SKYWALK อัยเยอร์เวง สนามบินเบตง
ป่าหยาดน้ำค้างแดนสยาม อาหารแบบเบตง

เที่ยวเบตง 3 วัน 2 คืน
กรุ๊ปส่วนตัว 6 ท่าน ไม่รวมกับคนอื่น ๆ

เที่ยวเบตง 3 วัน 2 คืน กรุ๊ปส่วนตัว ราคาโดนใจ จะแวะตรงไหนก็ไม่ต้องเกรงใจใคร...

เที่ยวครบจักเต็มทุกที่ท่องเที่ยวเบตง....ทุกเมนูอาหารเบตง

วันแรก

สนามบินหาดใหญ่-ศาลเจ้าแม่ลิ้มกอเหนี่ยว-บ้านขุนพิทักษ์รายา-สันเขื่อนบางลา-เบตงสตรีทอาร์ท-

อุโมงค์เบตงมงคลฤทธิ์

09.00 น.

รถตู้รุ่นได H1 หรือ รถตู้ VIP ของเที่ยวสนุกทัวร์มารับท่านที่สนามบินหาดใหญ่ ตามเที่ยวบินที่ท่านจองมาลงที่ สนามบินหาดใหญ่ นำเที่ยวโดย Driver Guide

จากนั้นพาท่านเดินทางสู่ เมืองเบตง ระหว่างทางพาท่านแวะชมและสักการะที่ **ศาลเจ้าแม่ลิ้มกอเหนี่ยว หรือ บางท่านเรียกกันว่า ศาลเจ้าเล่งจูเกียง** ก่อตั้งโดยชาวจีนในประเทศไทย ประมาณปี พ.ศ. 2117 เดิมมีชื่อว่า **ศาลเจ้าชูกัง** เพราะมีใจชูกั้งหรือพระหอมเป็นเทพหลักของศาล ต่อมาได้รับการบูรณะและจัดงานสมโภชโดย หลวงสำเร็จกิจการจางวาง (ตันจงซัน) เมื่อปี พ.ศ. 2407 หลังจากนั้นพระเจ้าบรมวงศ์เธอ (ตันจู๋ถ่าย) ได้อัญเชิญ เจ้าแม่ลิ้มกอเหนี่ยวจากบ้านกรือเซะมาประดิษฐานในศาล และตั้งชื่อศาลใหม่ว่า **"ศาลเจ้าเล่งจูเกียง"** แต่นิยมเรียก **"ศาลเจ้าแม่ลิ้มกอเหนี่ยว"**

จากนั้นพาท่านเดินทางสู่ **ย่านชุมชนชุนกือตาดจินอ (ชุมชนตลาดจีน)** เพื่อแวะชม **บ้านขุนพิทักษ์รายา** ถนนปัตตานีภิรมย์ จังหวัดปัตตานี ซึ่งมีความสำคัญทางประวัติศาสตร์การตั้งถิ่นฐานของชาวไทยเชื้อสายจีนในพื้นที่ จังหวัดปัตตานีและเป็นภาพสะท้อนความเจริญรุ่งเรืองของย่านนี้ พื้นที่ชุมชนหัวตลาด เป็นพื้นที่ย่านการค้าและพักอาศัยของชุมชนชาวจีนกลุ่มแรกๆที่เข้ามาตั้งบ้านเรือนที่ปัตตานี ที่ดินบริเวณบ้านขุนพิทักษ์รายานี้ ท่านได้แบ่งให้กับลูกหลาน สืบทอดกันมาจนถึงปัจจุบัน โดยที่ดินแบ่งออกเป็นสองแปลง ที่ดินฝั่งหัวมุมถนนคือที่ตั้งของบ้านนางวไล วัฒนายากร ธิดาของขุนพิทักษ์รายา กับนางเซ่งซิม และเป็นมารดาของคุณศรีสุมาลย์ สุวรรณมงคล ซึ่งต่อมาในปัจจุบันบุตรชายคนที่ 4 ของคุณศรีสุมาลย์ คือ คุณอนุพาสน์ สุวรรณมงคล ท่านคือผู้คิดริเริ่มการบูรณะฟื้นฟูบ้านขุนพิทักษ์รายา ซึ่งบ้านหลังนี้ถือได้ว่าเป็นบ้านของต้นตระกูลที่สืบทอดมาจากบรรพบุรุษ ที่อยู่ในภาวะซำรุดทุดโทรม ให้กลับมามีชีวิตอีกครั้งหนึ่ง อีกทั้งยังเป็นแรงบันดาลใจให้กับผู้ที่สนใจการอนุรักษ์ฟื้นฟูบ้านเก่าภายในย่าน ให้ได้มีองค์ความรู้และสามารถนำไปประยุกต์ใช้ในการดูแลบ้านเก่าของตนเอง

เที่ยง

พาท่านเดินทางไปยัง **ร้านอาหาร หรือย่านร้านอาหารที่ท่านต้องการรับประทาน (คนขับแนะนำได้ ลูกค้าจ่ายเงินเอง)**



เมื่อ ได้เวลาที่เหมาะสมพาคุณะเดินทางสู่ ตัวเมืองเบตง ระหว่างทางแวะถ่ายรูปที่มุมยอดนิยมบน **สะพานที่สันเขื่อนบางลา** ให้ท่านได้ถ่ายรูปมุมสวยๆ ที่มีฉากหลังเป็นแม่น้ำในเขื่อนและเรือท่องเที่ยวมากมายท่ามกลางบรรยากาศดีดีของหุบเขา

เมื่อ ได้เวลาที่เหมาะสมพาท่านเดินทางต่อสู่ **ย่านเบตงสตรีทอาร์ทหรือถนนสายศิลปะ** ตามตึก อาคาร และมุมที่เป็นเอกลักษณ์ของตัวเมืองเบตง และแวะถ่ายรูปที่ อุโมงค์เบตงมงคลฤทธิ์ ซึ่งเป็นอุโมงค์ที่เป็นถนนสายแรกของประเทศไทยที่ตัดผ่านภูเขา ที่มีความยาว 286 เมตร ทำให้การเดินทางไปมาของชาวเบตงมีความสะดวกมากยิ่งขึ้น

ค่า พาทุกท่านไปยังร้านอาหาร หรือ ย่านการค้าที่ท่านต้องการรับประทานอาหารค่ำ (คนขับแนะนำได้ ลูกค้าชำระเงินเอง)

19.00 น. พาคุณะเดินทางเข้าสู่ที่พัก ณ Garden View Betong Hotel หรือระดับเดียวกัน



วันที่สอง

เบตงทั้งวัน ทุกจุดเด่น และที่เที่ยวใหม่ๆ

- 04.00 น. ทุกท่านพร้อมกันที่ล็อบบี้โรงแรม จากนั้นเดินทางสู่ **จุดชมวิวะทะเลหมอกอัยเยอร์เวง**
- 05.00 น. เมื่อมาถึงที่ลานจอดรถ จะมีรถของทาง อบต. มารับท่านเพื่อขึ้นไป **ชมวิวะทะเลหมอกอัยเยอร์เวง (ค่ารถไปกลับท่านละ 50 บาท ลูกค้าจ่ายเอง และมีค่าถุงเท้าเดินบนกระจากท่านละ 20 บาท ลูกค้าจ่ายเอง)**
- 07.00 น. เมื่อชมทะเลหมอกอัยเยอร์เวงเสร็จ **ด้านล่างของ Sky Walk** มีตลาดยามเช้าที่ให้คุณรับประทานอาหารเช้าได้ตามอัธยาศัย กาแฟ ชา โรตีสานอก อื่นๆ อีกมากมาย (ลูกค้าจ่ายเอง)
- 08.30 น. เมื่อได้เวลาที่เหมาะสมทุกท่านมาพร้อมกันที่รถ จากนั้น Driver Guide ของเที่ยวสนุกทัวร์พาท่านเดินทางไปเที่ยวต่อ เริ่มที่ **อุโมงค์ปิยะมิตร** เป็นอุโมงค์ประวัติศาสตร์ของการรบของคอมมิวนิสต์มลายา สร้างขึ้นเมื่อ พ.ศ. 2519 ตั้งอยู่บ้าน ปิยะมิตร ตำบลตะเนาะแมเราะ อำเภอเบตง จังหวัดยะลา มีความยาวของอุโมงค์ประมาณ 1 กิโลเมตร แต่ก่อนมีทาง ออก 9 ทาง แต่ปัจจุบันเหลือเพียง 6 ทาง อุโมงค์ปิยะมิตร ถูกปรับปรุงเป็นสถานที่ท่องเที่ยวให้กับบุคคลทั่วไปเข้าเยี่ยมชม

อุโมงค์ปิยะมิตร ตั้งอยู่ที่หมู่ที่ 2 บ้านปิยะมิตร 1 ตำบลตะเนาะแมเราะ อำเภอเบตง จังหวัดยะลา เข้าทางเดียวกับบ่อน้ำร้อนเบตงและน้ำตกอินทสร อยู่เลยบ่อน้ำร้อนอีก 3 กิโลเมตร เป็นอุโมงค์ที่ผู้ร่วมพัฒนาชาติไทยหรืออดีตกลุ่มโจรคอมมิวนิสต์มลายา (จคม.) สร้างขึ้นเป็นฐานของพรรคคอมมิวนิสต์มลายา เขต 2 เมื่อปี พ.ศ. 2519 ใช้หลบการโจมตีทางอากาศและสะสมเสบียง การสร้างใช้กำลังคน 40 - 50 คน ขุดเข้าไปในภูเขา และใช้เวลาเพียง 3 เดือน จึงแล้วเสร็จ อุโมงค์มีความกว้าง 50-60 ฟุต ยาวประมาณ 1 กิโลเมตร สามารถจุคนได้เกือบ 200 คน มีทางเข้าออกทั้งหมด 9 ทาง เชื่อมต่อกันหมด ปัจจุบันเหลือ 6 ทาง ภายในมีสถานีวิทยุของ จคม. ห้องนอน ห้องเก็บเสบียง มีซอกมีมุมให้เลี้ยวลัดเลาะ ด้านบนเป็นป่ารกมีต้นไม้ใหญ่มากมายปกคลุม ยากแก่การค้นหาและถูกค้นพบโดยทหารฝ่ายรัฐบาล ในปัจจุบันได้เปิดเป็นแหล่งท่องเที่ยว เปิดบริการให้เข้าชมทุกวัน เวลา 8.00 - 16.30 น. การท่องเที่ยวอุโมงค์ใช้เวลาประมาณ 2 ชั่วโมง มีการติดตั้งไฟฟ้าตลอดแนวอุโมงค์ อากาศภายในเย็นสบายไม่อึดอัด บริเวณทางเข้าสองข้างทางเต็มไปด้วยพรรณไม้นานาพันธุ์ และมีแอ่งน้ำที่ไหลมาจากภูเขา ด้านนอกอุโมงค์ซึ่งเคยเป็นลานฝึกทหารจัดให้มีนิทรรศการแสดงภาพและเรื่องราว

ประวัติศาสตร์ รวมถึงวิถีการดำเนินชีวิตในป่า นอกจากนี้ ยังมีเห็ดและยาสมุนไพรจากป่าจำหน่ายแก่นักท่องเที่ยว

จากนั้น

พาท่านไปชมและถ่ายรูปกับสะพานไม้แขวนที่เป็นเอกลักษณ์ของเมืองเบตง **ถ สะพานเตปูลู** ตั้งอยู่ ระหว่างที่ทำการดับเพลิง อบต.อัยเยอร์เวง กับที่ทำการผู้ใหญ่บ้าน หมู่ที่ 2 บ้าน กม.32 ตำบลอัยเยอร์เวง อำเภอเบตง จังหวัดยะลา มีความกว้าง 1.8 เมตร ยาวกว่า 100 เมตร ข้ามแม่น้ำปัตตานี สร้างมาตั้งแต่สมัยอดีตกำนันตำบลอัยเยอร์เวง นายมุขัง เตปูลู บิดาของนายมนตรี เตปูลู กำนันตำบลอัยเยอร์เวง (เกษียณปี 2560 บิดาของนายอัครเดช เตปูลู ผู้ใหญ่บ้าน กม.32 คนปัจจุบัน) ช่วยระดมพลังและเงินสมทบจากชาวบ้านร่วมกับราชการ ที่ไม่เพียงพอ เพราะต้องสังคายสังคี สำหรับยึดโยงตัวสะพานจากญี่ปุ่น ซึ่งสมัยนั้นเป็นเรื่องใหญ่มาก สามารถช่วยเหลือความยากลำบากของชาวบ้านที่อยู่ฝั่งของแม่น้ำ ซึ่งในขณะนั้นต้องให้แพไม้ไผ่ข้ามไป-มา ทำให้ ชาวบ้านโดยเฉพาะเด็กๆต้องเสียชีวิตทุกปี เวลาขนย้ายผลผลิตการเกษตร หรือคนป่วย ก็ลำบากแสนสาหัส การก่อสร้างสะพานเตปูลู ขึ้นมาโดยการร่วมแรงร่วมใจกัน จึงเป็นเหมือนสัญลักษณ์ของการต่อสู้ของ ชาว กม.32 ในการเอาชนะธรรมชาติและความรักสามัคคีของคนในชุมชน

จากนั้น

พาท่านเดินทางไปยัง **สนามบินเบตง** ซึ่งเป็นสนามบินที่ตั้งอยู่กลางหุบเขาที่สวยงาม อากาศดี นอกจากนี้จะเป็นสนามบินแล้วนักท่องเที่ยวก็นิยมแวะเวียนกันไปถ่ายรูปที่สนามบินเบตง ซึ่งมีการตกแต่งด้วยไม้ไผ่ ออกแบบได้สวยงามเป็นที่ถูกใจของนักท่องเที่ยวและผู้คนที่เดินทางมายังเบตงเป็นอย่างมาก

เที่ยง

พาท่านไปยังร้านอาหารที่ท่านต้องการรับประทาน แนะนำ เช่น **เมนูปลานิลสายน้ำไหล** หรือ **ร้านที่ท่านต้องการ** (ค่าอาหารลูกค้าชำระเอง)

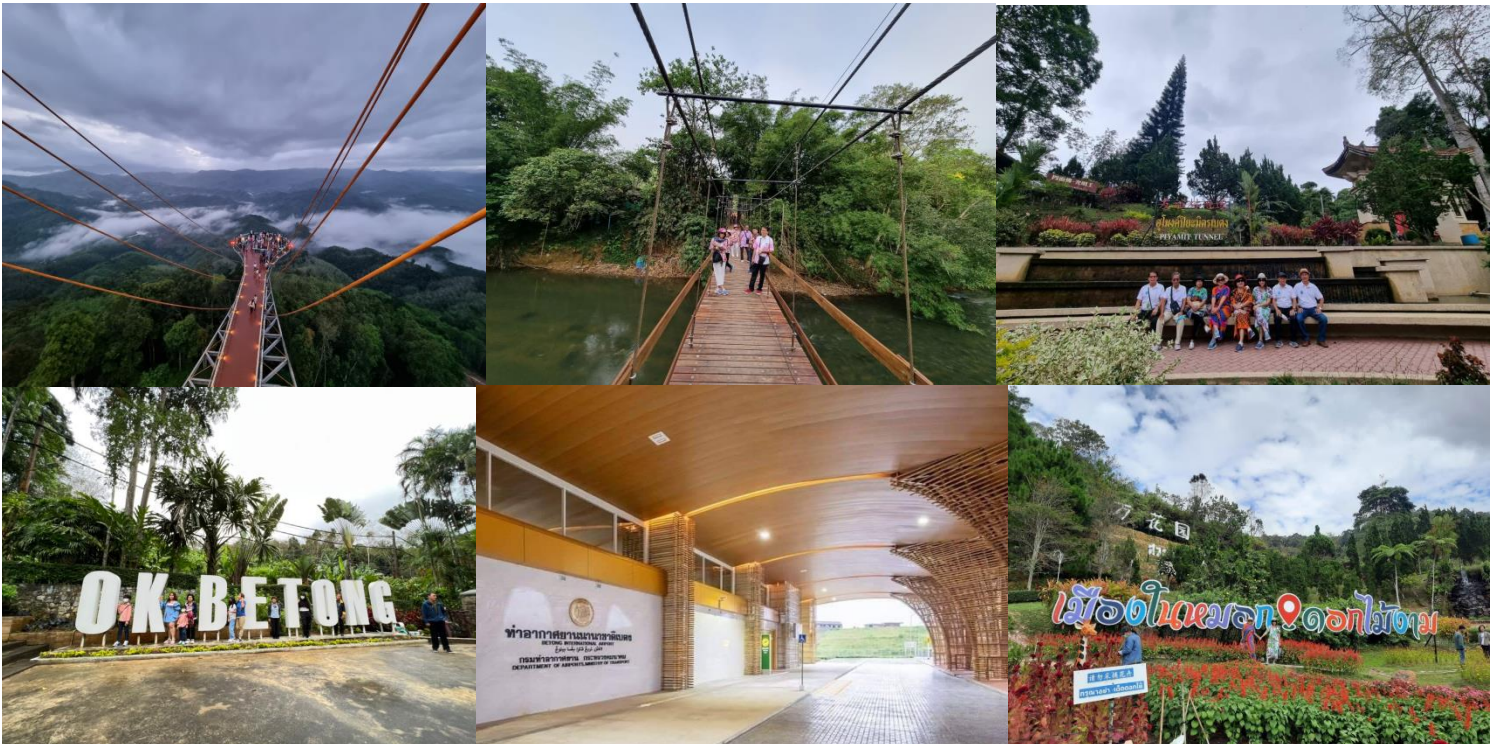
14.00 น.

พาท่านเดินทางต่อไปยัง **สวนหมื่นบุปผา หรือสวนไม้ดอกเมืองหนาวเบตง** เป็นสวนดอกไม้เมืองหนาวแห่งเดียวในภาคใต้ เนื่องจากเบตงมีสภาพอากาศที่เหมาะสม ด้วยสภาพภูมิประเทศที่อยู่สูงจากระดับทะเลปานกลางราว 800 เมตร มีอากาศเย็นสบายตลอดปี ระบบน้ำเพียงพอ จึงมีความเหมาะสมกับการปลูกไม้ดอกเมืองหนาวนานาชนิด สวนดอกไม้เนื้อที่ท่ามกลางภูเขา ในโครงการตามพระราชดำริสมเด็จพระเทพรัตนราชสุดาฯ สยามบรมราชกุมารี ที่มีดอกไม้พันธุ์บ้านสะพรั่ง คอยเชื้อเชิญผู้มาเยือน ความสวยงามของดอกไม้ที่ปลูกเรียงรายเป็นทิวแถวเฝ้าชวนให้นักท่องเที่ยวเข้าไปเที่ยวชม และสัมผัสกับสภาพภูมิอากาศที่มีอุณหภูมิต่ำกว่า



พื้นที่ขึ้นของภาคใต้ ให้ท่านมีเวลาในการเดินถ่ายรูปกับดอกไม้และต้นไม้นานาชนิดที่มีสีสันสวยงาม เลือกรูปได้ตามอัธยาศัย

- 15.30 น. แวะชม บ่อน้ำพุร้อนเบตง เป็นจุดท่องเที่ยวและศูนย์สุขภาพบำบัดที่จะให้นักท่องเที่ยวมาแช่เท้าหรือให้คนท้องถิ่นมาอาบน้ำร้อน แช่น้ำร้อนตอนเช้าและตอนเย็น
- 16.00 น. แวะชม เจาก๊วย ก.ม.4 (ลูกค้าจ่ายเอง) ร้านปูนดำซึ่งเป็นต้นตำรับของเจาก๊วยเบตง
- 16.30 น. แวะถ่ายรูปไว้เป็นที่ระลึก ณ บ้าย OK เบตง ซึ่งเป็นจุดเช็คอินที่ไม่ควรพลาดเมื่อท่านมาเที่ยวเบตง เมื่อได้เวลาที่เหมาะสมพาคณะเดินทางเข้าสู่ตัวเมืองเบตง แวะถ่ายรูปที่ หอนาฬิกาเบตง และตู้ไปรษณีย์เบตง ซึ่งเป็นตู้ไปรษณีย์ที่ใหญ่ที่สุดในประเทศไทยกลายเป็นแลนด์มาร์คสำคัญของเมืองเบตงจนถึงปัจจุบัน
- ค่ำ พาท่านไปยังร้านอาหารที่ท่านต้องการทาน (ลูกค้าจ่ายเอง) ขอคำแนะนำร้านอาหารที่ดีจากคนขับได้
- พัก เมื่อได้เวลาที่เหมาะสมพาคณะเข้าสู่โรงแรมที่พัก Garden View Betong Hotel หรือระดับเดียวกัน



วันที่สาม

วัดพุทธาธิวาส-ป่าไผ่ใต้สุดแดนสยาม-ล่องเรือทะเลสาบฮาลาบาลา-เกาะทวด-ตลาดกิมหยง

- 07.00 น. นัดพร้อมกันที่ล็อบบี้ เพื่อพาท่านไปร้านอาหารที่ท่านต้องการ เช่น ร้านต้มยำ ร้านข้าวมันไก่เบตง และอื่นๆ ตามความต้องการ (ลูกค้าจ่ายเอง คนชี้ยแนะนำได้)
- 08.00 น. พาท่านเดินทางสู่ **วัดพุทธาธิวาส** เป็นพระอารามหลวงชั้นตรีชนิดสามัญ คณะสงฆ์ฝ่ายมหานิกาย ตั้งอยู่ในตำบลเบตง อำเภอเบตง จังหวัดยะลา **วัดพุทธาธิวาส** ได้รับอนุญาตให้ตั้งเป็นวัดเมื่อวันที่ 1 กันยายน พ.ศ. 2460 โดยมีคณะผู้เริ่มดำเนินการ คือ พระพิทักษ์ธานี (เล็ก) นายอำเภอเบตงในสมัยนั้น นายพุ่ม ศฤทธิ์ นายกิมซุย พึ่งเสถียรและนายผล สุภาพ ได้รับพระราชทานวิสุงคามสีมาเมื่อวันที่ 13 กุมภาพันธ์ พ.ศ. 2496 ได้ผูกพัทธสีมาเมื่อวันที่ 8 มิถุนายน พ.ศ. 2510 วัดพุทธาธิวาสเป็นอารามหลวงชั้นตรีชนิดสามัญตั้งแต่วันที่ 2 ธันวาคม พ.ศ. 2546
- จากนั้นพาท่านเดินทางไปยัง ดินแดนทางใต้สุดของประเทศไทย ณ **ป่าไผ่ใต้สุดแดนสยาม** ซึ่งเป็นดินแดนทางใต้สุดของประเทศไทยที่ติดกับประเทศมาเลเซีย ให้ท่านถ่ายรูปกันอย่างสนุกสนาน
- จากนั้น พาท่านเดินทางสู่ **จุดล่องเรือชมทะเลสาบฮาลาบาลา** เป็นการนั่งเรือชมธรรมชาติและแวะที่เกาะทวด (ลูกค้าจ่ายค่าล่องเรือเอง)
- เที่ยง แวะรับประทานอาหารเที่ยง ณ **ร้านอาหารที่ท่านต้องการ** (ลูกค้าจ่ายเงินเอง)
- เมื่อ ได้เวลาที่เหมาะสมพาคุณเดินทางกลับสู่หาดใหญ่ แวะสักการะที่ **วัดช้างให้** เป็นวัดเก่าแก่สร้างมาแล้วกว่า 300 ปี ตามตำนานกล่าวว่า พระยาแก้วดำเจ้าเมืองไทรบุรี ต้องการหาชัยภูมิสำหรับสร้างเมืองใหม่ให้กับน้องสาว จึงได้เสียดิถีฐาน ปล่อยช้างให้ออกเดินทางไปป่า โดยมีเจ้าเมืองและไพร่พลเดินติดตามไป จนมาถึงวันหนึ่ง ช้างได้หยุดอยู่ ณ ที่แห่งหนึ่ง แล้วร้องขึ้นสามครั้ง พระยาแก้วดำจึงได้ถือเป็นนิมิตที่ดี จะใช้บริเวณนั้นสร้างเมือง แต่น้องสาวไม่ชอบ พระยาแก้วดำจึงให้สร้างวัด ณ บริเวณดังกล่าวแทน แล้วให้ชื่อว่า วัดช้างให้ แล้วนิมนต์พระภิกษุรูปหนึ่ง ที่ชาวบ้านเรียกว่า ท่านลังกา หรือ สมเด็จพะโคะ หรือ หลวงพ่อทวดเหยียบน้ำทะเลจืด คำปรารภของ พระครูวิสัยโสภณ (พระอาจารย์ทิม ฐมฺมธโร)
- 16.30 น. แวะเลือกซื้อของฝากที่ **ตลาดกิมหยง** ซึ่งเป็นแหล่งรวมอาหารแห้ง อาหารกระป๋อง และอาหารได้มากมาย



18.00 น. ส่งคณะที่สนามบินหาดใหญ่โดยสวัสดิภาพพร้อมความประทับใจ



+++++++ จบทริป ++++++

ราคาต่อท่าน สำหรับคณะเดินทางครบ 6 ท่าน

ใช้รถฮุนได H1 ในการเดินทาง

ประเภทห้องพัก	ราคาต่อท่าน
Standard Room	2,488 บาท
Superior Room	2,588 บาท
Triple Room พัก 3 ท่าน	2,690 บาท
Family Room พัก 4 ท่าน	2,488 บาท

** กรณีคณะเดินทางไม่ถึง 6 ท่าน ราคาจะเพิ่มขึ้นตามจำนวนผู้เดินทาง (สอบถามเพิ่ม)



ราคานี้รวมแล้ว::

- 1.รถฮุนได H1 พาเที่ยวตามโปรแกรมทัวร์ที่ระบุ พร้อม Driver Guide นำเที่ยว
- 2.ค่าที่พัก 2 คืน ตามที่ระบุในโปรแกรมและท่านเลือก (ราคาไม่รวมอาหารเช้า)
- 3.ค่าประกันอุบัติเหตุระหว่างการเดินทาง

สิ่งที่ลูกค้าต้องจ่ายเพิ่มระหว่างการเดินทาง

- 1.ค่าอาหารตามที่ลูกค้าทาน
- 2.ค่าเข้าชมสกายวอล์ค อัยเยอร์เวง ท่านละ 50 บ. / ค่าเข้าชมสวนหมื่นบุปผา 40 บ. / ค่าเข้าชมอุโมงค์ปิยมิตร 50 บาท